

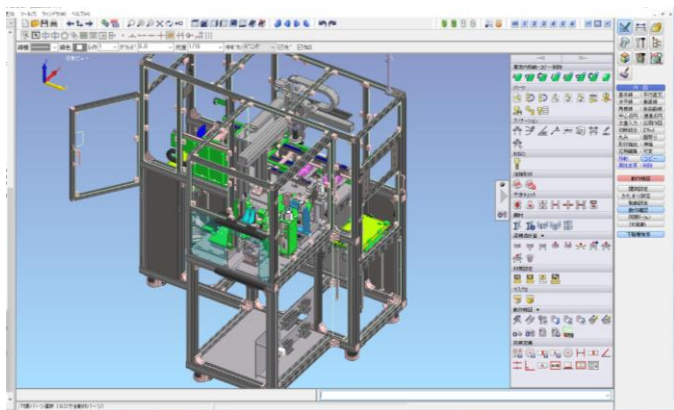
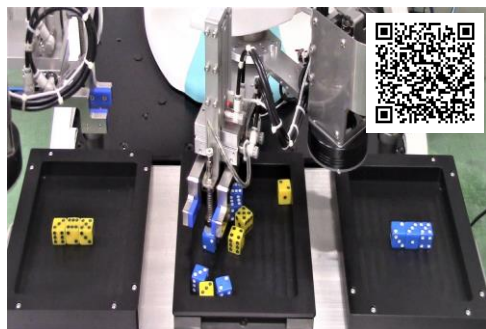
ブースNo.	出展分野	企業名
<b>K-3</b>	<b>設計／開発</b>	<b>株式会社サンシステム</b>

展示内容

## ロボットシステムインテグレータによる自動化の御提案

提案内容 自動生産ライン及び各種検査機器の設計製作、オリジナルロボットの開発

画像処理カメラを用いた自動ネジ締めロボット、バリ取りロボット  
 射出成型後のゲートカットロボットやピッキングロボット（バラ部品の自動整列）  
 箱詰めロボット、充填用ロボット等、様々な場面で御活用頂いております。  
 また導入支援も行っておりますので、御気軽に御声掛け下さい。



ロボットシュミレーターや  
3D-CADにより、動作確認が可能。

またCADの持つ干渉機能により、  
完成後の不具合は皆無です。

コロナ対策の為に自動化を推進し  
製品や商品が人の手に触れる事無く  
生産が出来る環境を御提案させて頂きます。

### ■企業情報

本社	群馬県高崎市上豊岡町916番地2
県内拠点	同上
海外拠点	なし
資本金	1,000万
従業員数	14名
主な資格	ISO14001・2015
主な取引先	太陽誘電㈱・㈱ミツバ・㈱マブチモーター・㈱資生堂・㈱メテック ㈱山田製作所・富士フィルム㈱・㈱タムロン・ポラライト㈱ 他各社
事業内容	FA設備・各種ロボットの設計製作 電気設計・シーケンスソフト・制御盤製作・配線
対応ロット	試作・単品～小ロット
加工サイズ	小物～中物
担当者	設計技術課
TEL	027-340-3220
E-mail	support@sansystem.jp
会社HP	<a href="http://sansystem.jp">http://sansystem.jp</a>

### ■主要設備

名称	型式・能力	台数
ソリッドワークス	3D	1台
i-CAD	3D	2台
オートキャド	2D/3D	15台
複合加工機	MULTUS B200 II	1台
マシニングセンター	MILLAC468V	1台
マシニングセンター	MILLAC468V II	1台
NC旋盤	SPACE TURN LB3000EX	1台
三次元測定機	SP600A	1台
PLC	三菱、オムロン、キーエンス、松下	1台
他各種		

### ■主要素材

加工可能な素材や材料		
鉄	ステンレス	アルミ
真鍮	銅	樹脂・エンブラ