

ブースNo.	出展分野	企業名
i-4	その他金属加工	株式会社ミテック

展示内容

セラミックス・超硬・ダイヤモンドコンパックスを用いた摩耗対策部品の提案。 新規製作・中古部品の再生が可能。

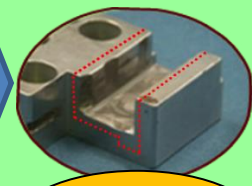
一般鋼材より約**30倍**寿命UP (ショットブラストによる摩耗試験法にて)

摩耗で交換、新規製作を必要とする装置部品

- ・もっと部品寿命を延ばしたい
- ・生産工程のトラブルを減らし稼働率を上げたい
- ・使用済み部品を再利用し保守修繕費の削減がしたい



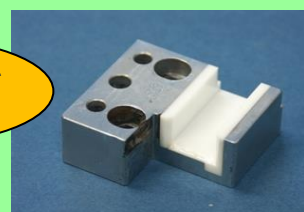
摩耗した部分



セラミックスを貼る形状

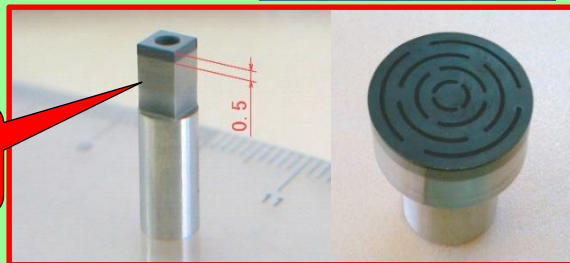
セラミックスの接合で再生・延命化

- ・必要な部位のみセラミックス・超硬を接着接合できる
- ・摩耗によるトラブルを解消し稼働率UP
- ・使用済み部品再利用でコストダウン、金属資源の有効活用



セラミックスを接合して再生

焼結ダイヤモンド(PCD)接合製品



多孔質セラミック

透明セラミック接合製品

■企業情報

本社	福井県福井市花堂南2-6-1
県内拠点	同上
海外拠点	無
資本金	1500万円
従業員数	37名
主な資格	ISO9001 ISO14001
主な取引先	㈱村田製作所 パナソニック㈱ 日機装㈱ 京セラ㈱ 他 電気/電子/自動車部品 製造関連業者様 1000社以上
事業内容	セラミックス接着接合による摩耗対策部品製造 超硬合金接着接合・鋸付による摩耗対策部品製造
対応ロット	試作・単品～小ロット
加工サイズ	極小～中物
担当者	営業部 エリアマネージャー 小玉敦
TEL	0776-35-6587
E-mail	kotama@mitec-f.net
会社HP	http://www.mitec-f.net/

■主要設備

名称	型式・能力	台数
成形研削盤	170×450	15台
円筒研削盤	150(振り)×250	2台
円筒研削盤	250(振り)×1000	1台
マシニングセンター	410×800	2台
マシニングセンター	300×500	1台
CNC成形研削盤プロファイル	150×250×120 (h)	2台
ワイヤーカット放電加工機	220×320×200 (h)	4台
形彫放電加工機	200×100×100	2台
汎用フライス盤	300×700	8台
汎用旋盤	300(振り)×500	2台

■主要素材

加工可能な素材や材料		
セラミックス	超硬合金	ダイヤモンドコンパックス
鉄	ステンレス	アルミ
真鍮	銅	