

ブースNo.	出展分野	企業名
G-44	切削	東和工業株式会社

展示内容

金属機械加工・TIG溶接はお任せください！

イチオシ!!

1. 難削材加工大得意
2. 単品・小ロットから量産まで対応

機械加工・溶接・二次加工まで全工程社内

丸物・角物・5軸、溶接、焼き入れ・研磨・処理・各種試験など一貫生産しております。大型MCはX2200、横型中繰りMCはX3000のストローク。小物から大物まで対応。難加工や後工程の加工と幅広くお客様のニーズにお応えしております。品質・コスト・納期と納得のいただけるものをご提供いたします。

製品



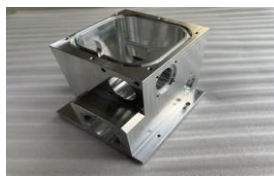
生産設備部品

NC旋盤・マシニング・5軸加工・溶接など多彩な加工機を駆使し様々な分野



ガス配管継手:材質

5軸加工での削り出しにて精度を出しております。5軸加工でワンチャックで



チャンバー:材質

アルミの削り出しのチャンバーです。切削加工後にシール面の磨き仕上げを

設備



INTEGREX300IV



VARIAXIS J600



BTF-130.R22



TIG溶接

■企業情報

本社	宮城県石巻市門脇字元浦屋敷32-13
県内拠点	-
海外拠点	-
資本金	1000万円
従業員数	54名
主な資格	-
主な取引先	医療、食品、半導体、自動車関係など、あらゆる産業企業
事業内容	機械加工（旋盤・フライス・MC・NC・TIG溶接・溶接後の二次加工） 特殊鋼（ステンレス鋼・普通鋼）の機械加工及び組立テスト 特殊高圧バルブ、真空バルブ、ITハイテク産業機器の製作
対応ロット	試作・単品～中ロット
加工サイズ	小物～大物
担当者	製造部 部長 及川武智
TEL	0225-96-6937
E-mail	oikawa@towakg.jp
会社HP	http://www.towa-kk.net/

■主要設備

名称	型式・能力	台数
横型中繰りマシニングセンター	X3000 Y2000 Z1600 2バレット仕様	1台
複合NC旋盤 インテ300 200	φ700 φ500	1台
5軸加工機	φ730×450	1台
大型マシニングセンター	X2160 Y1260	2台
マシニングセンター	最大：X2000 Y500	7台
NC旋盤	最大：φ800	9台
①汎用旋盤②汎用フライス③治具フライス	①最大：φ500 ②最大：X800 Y400	13台
TIG溶接		5台
リークテスター	ANELVAヘリウムリーク	1台
三次元測定器		1台

■主要素材

加工可能な素材や材料		
鉄	ステンレス	アルミ
真鍮	銅	チタン
ハステロイ	パーマロイ	