

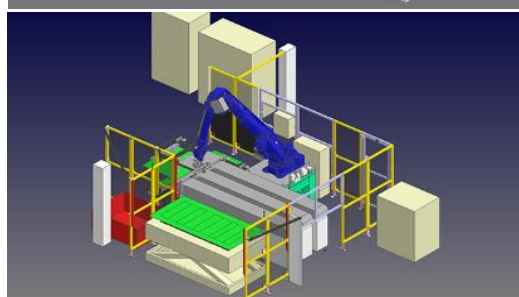
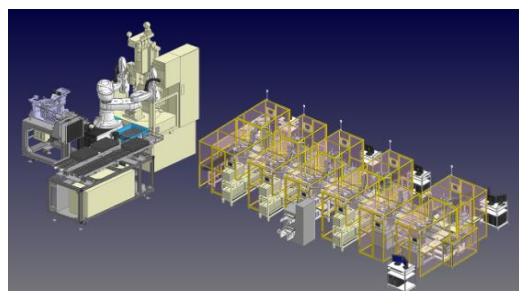
ブースNo.	出展分野	企業名
G-69	機器/装置	株式会社三興エンジニアリング

展示内容

F A 自動機・検査装置・制御盤の設計製作ならお任せください！
[私達はおお客様の信頼にまごころでお応えします！]

省力、自動化設備の開発/設計/製作

- ・自動車電装品インサート成形システム
- ・協働(双腕)ロボット活用の組立設備
- ・樹脂成型機の部品取出/供給自動化
- ・コネクタ成形画像判定自動化システム
- ・各種自動搬送装置
- ・部品自動収納装置(パレ/デパレタイズ)
- ・ロボットを活用した各種自動化設備(加工・組立・検査・収納 他)
- ・モータ用静電塗装装置



各種性能/機能/画像検査機、試験機の構想～製作まで対応可能です。



各種FA自動機、生産ラインの制御盤を設計～製作まで承っております。
 機体配線もプログラム含めて制御のハード/ソフト一式で対応いたします。



■企業情報

本社	群馬県桐生市広沢町5-1167
県内拠点	群馬県桐生市広沢町7-5059-1
海外拠点	
資本金	4億9,500万円
従業員数	105名
主な資格	ISO9001・ISO14001 群馬県知事許可(特-2)第6091号
主な取引先	(株)ミツバ 他 自動車、家電業界等
事業内容	自動化・省力化装置のご提案、設計製作 電気制御機器の加工組立て 電気設備・建築設備・空調衛生設備の設計施工 土木工事の設計施工
担当者	F A部 担当 尾内幸一
TEL	0277-55-5819
E-mail	onai-kouichi@sec.mitsuba-gr.com
会社HP	https://www.sanko-engineering.co.jp/

■主要設備

名称	型式・能力	台数
マシニングセンタ	S1000X1N	1台
NCフライス盤	AN-SRN	1台
3DCAD	SOLIDWORKS	8台
	iCAD SX	1台
2DCAD	IJCAD 2021	20台
3Dプリンタ	QIDI 3D	1台

■主要システム

設計製作可能なシステム		
自動組立機		
自動検査機		
搬送装置		