

ブースNo.	出展分野	企業名
A-13	切削	株式会社桐生明治

展示内容

NC自動複合旋盤で高精度・難加工を実現します

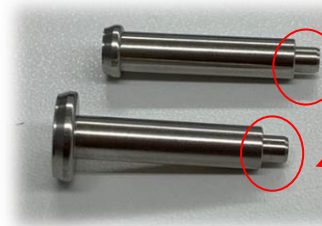
バー材から加工する自動旋盤にて、24時間体制により試作から量産まで、少量から大量生産ま



これまで自動旋盤では実現せず、二次加工(マシニング、転造加工、ブローチ加工、キー溝加工など)に頼っていた工法を自動旋盤の中で加工を完成させます。



これまで自動旋盤では実現しなかった高精度の寸法公差を、二次加工(研磨など)に頼らず自動旋盤の中で高精度を確保します。
※軸径精度 $\pm 3\mu$ を大量生産中



$\phi 3 \pm 0.003$
SUS303

■企業情報

本社	群馬県桐生市広沢町5-1122
県内拠点	群馬県太田市吉沢町929-1
海外拠点	-
資本金	1,000万円
従業員数	97名
主な資格	ISO9001 EA21
主な取引先	バンドー化学(株)、(株)不二工機、(株)ナカニシ 日東工器(株)、(株)山田製作所、小倉クラッチ(株)
事業内容	精密切削加工品全般 (自動車部品、産機建機、医療機器、半導体 電気・電子、住宅関連など)
対応ロット 加工サイズ	試作から量産、少量から大量生産まで 最大 $\phi 42\text{mm}$ まで
担当者	営業部 乃生秀彦
TEL	0276-55-8383
E-mail	h-nou@k-meiji.jp
会社HP	https://k-meiji.jp/

■主要設備

名称	型式・能力	台数
NC複合自動旋盤	スター精密・最大 $\phi 42\text{mm}$	148台
NC複合自動旋盤	シチズン・シンコム・最大 $\phi 32\text{mm}$	10台
NC複合自動旋盤	シチズン・ミヤノ・最大 $\phi 42\text{mm}$	1台
NC自動旋盤	シチズン・シンコム・最大 $\phi 20\text{mm}$	11台
NC複合旋盤	森精機・最大 $\phi 240\text{mm}$	1台
マシニングセンタ	NVX5060II/40・最大 600×600	1台
NC精密転造盤	ツガミ・R7NC	2台
4槽式超音波洗浄機	炭化水素洗浄機	1台
1槽式真空洗浄機	炭化水素洗浄機	1台
磁気バレル研磨機	プライオリティ	1台

■主要素材

加工可能な素材や材料		
鉄	ステンレス	アルミ
真鍮	銅	